

# DAB

1,6 kVA ... 630 kVA

IEC/DIN EN61558-2-13

Eingangs-/ Ausgangsspannung  
100 V ... 550 V

SCHMIDBAUER®

## 3AC Spartransformator (Autotransformator) im Standgehäuse IP23

### Einsatzmöglichkeiten

3-Phasen-Spartransformator nach IEC/EN61558-2-13 für allgemeine Anwendungen ohne der Notwendigkeit einer galvanischen Trennung, z. B. Anpasstransformator für Geräte, Maschinen oder Anlagen, welche eine andere Netzspannung als die zur Verfügung stehende Netzspannung benötigen.

Spartransformatoren übernehmen also keine Schutzfunktion, da die Eingangs- und Ausgangswicklung keine galvanische Trennung aufweist.

### Beschreibung

3-Phasen-Spartransformatoren mit vorbereiteter Schutzklasse I eingebaut im stabilen Metallblechgehäuse IP23 zur Bodenmontage. Die Transformatoren können im Spannungsbereich von 100 V ... 550 V gefertigt werden (Sonderspannungen sind auf Anfrage jederzeit möglich).

Grundsätzlich wird die Baureihe in der Schaltgruppe YNa0 gefertigt (Sternpunkt mit ca. max. 10% des Außenleiterstroms belastbar). Benötigen Sie eine Belastung des Sternpunkts bis zum Nennstrom, so wird die Schaltgruppe ZNa0 angewendet.

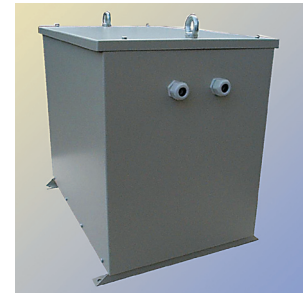
**Bitte geben Sie die gewünschte Schaltgruppe bei Ihrer Bestellung an!**

Durch eine Vakuumimprägnierung in Polyesterimidharz wird ein sehr niedriger Geräuschpegel erreicht. Die Anschlussklemmen sind berührungssicher und entsprechen der BGV A3.

Als Leitungseinführungen werden DIN-Verschraubungen verwendet, deren Größe sich nach dem Querschnitt der Anschlussleitung richtet. Dieser wird entsprechend der geeigneten Vorsicherung bestimmt.

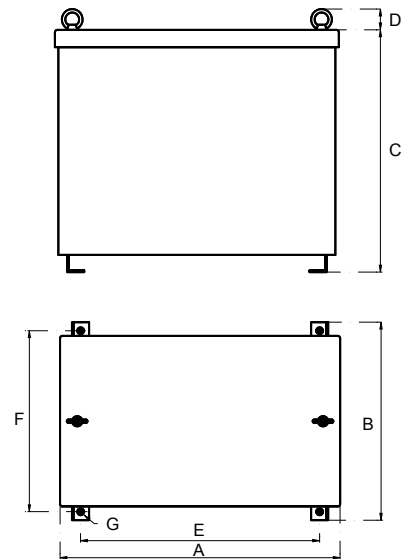
Ab einer Bauleistung von 5,0kVA sind zum einfachen und sicheren Transport Staplerschienen angebracht. Kranösen sind am Transformator innerhalb des Gehäuses vorhanden.

Kundenspezifisch können Spartransformatoren bis zu einer Bauleistung von insgesamt 2.000 kVA produziert werden.



### Technische Daten

Spannungsbereich für Ein- / Ausgang	100 V ... 550 V
Frequenz	50/60 Hz
Leistungsbereich (Bauleistung!)	1,6 ... 630 kVA
Aufbau Ausgang	Schaltgruppe Standard <b>YNa0</b> Sternpunktbelastbarkeit ca.10%  Schaltgruppe auf Anforderung <b>ZNa0</b> Sternpunktbelastbarkeit 100%
Max.Umgebungstemperatur	40°C
UL-Isolationssystem (optional)	OBJY2.E181051
Isolationsklasse (IEC85)	B 130°C
Brandschutzklasse	UL94HB (V-0 möglich)
Schutzart	IP00
Schutzklasse (vorbereitet)	I
Keine galvanische Trennung	
Einbau im Bodengehäuse IP23; RAL7035 pulverbeschichtet (standard)	
DIN-Verschraubungen für die Leitungsdurchführung am Gehäuse	
Schraubklemmen berührungssicher nach BGV A3	
Vollständig vakuumimprägniert	



### Kurzübersicht der Leistungskategorien u. Abmessungen

Nenn-Leistung kVA	Abmessungen ca. mm							Kupfergewicht kg	Gesamtgewicht kg	Baugröße	Typ und Bestellnummer
	A	B	C	D	E	F	G				
1,6	406	320	350	-	182	306	11	6,00	21,0	3UI 120/41	DAB0016
2	406	320	350	-	185	306	11	6,70	26,0	3UI 120/51	DAB0020
2,5	406	320	350	-	200	306	11	7,90	28,0	3UI 132/46	DAB0025
3,2	406	320	350	-	200	306	11	8,80	32,0	3UI 132/60	DAB0032
4	426	360	396	-	219	340	11	13,0	39,0	3UI 150/52	DAB0040
4,5	426	360	396	-	219	340	11	12,2	43,5	3UI 150/65	DAB0045
5	576	440	546	45	243	420	11	18,0	52,0	3UI 168/58	DAB0050
6,3	576	440	546	45	259	420	11	13,0	54,0	EI 300/300/63	DAB0063
8	576	440	546	45	259	420	11	13,5	62,5	EI 300/300/78	DAB0080
10	646	520	626	45	316	500	11	13,0	71,0	EI 350/350/73	DAB0100
12,5	646	520	626	45	316	500	11	15,0	85,0	EI 350/350/88	DAB0125
16	706	560	676	53	360	540	11	24,5	110,0	EI 400/400/83	DAB0160
20	706	560	676	53	360	540	11	28	114,0	EI 400/400/83	DAB0200
25	706	560	676	53	360	540	11	33	126,0	EI 400/400/93	DAB0250
30	706	560	676	53	360	540	11	43	150,0	EI 400/400/110	DAB0300
35	706	560	676	53	360	540	11	41	173,0	EI 400/400/140	DAB0350
40	706	560	676	62	360	540	11	45	192,0	440/420-80/137	DAB0400
50	956	660	726	62	460	640	11	69	218,0	440/420-80/188	DAB0500
63	956	660	726	62	460	640	11	89	263,0	550/470-90/120	DAB0630
80	956	660	726	62	460	640	11	89	296,0	550/470-90/150	DAB0800
100	956	660	726	62	460	640	11	110	362,0	550/470-90/180	DAB1000
125	956	660	726	62	670	640	11	168	362,0	550/470-90/180	DAB1250
160	1020	780	1051	62	670	735	15	203	600	680/120	DAB1600
200	1020	780	1051	62	670	735	15	255	710	680/150	DAB2000
225	1020	780	1051	62	670	735	15	280	845	680/180	DAB2250
250	1020	780	1051	62	670	735	15	310	980	680/210	DAB2500
315	1460	1000	1300	62	684	960	15	440	1130	830/150	DAB3150
400	1460	1000	1300	62	684	960	15	540	1330	830/200	DAB4000
500	1460	1000	1300	62	684	960	15	590	1550	830/250	DAB5000
630	1740	1200	1500	62	780	1160	18	660	1680	960/1800	DAB6300