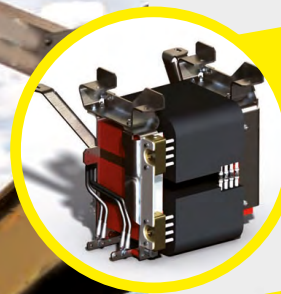




Transformatoren und Gerätebau

SCHMIDBAUER – TRANSPORTATION

CUSTOMIZED, RELIABLE
AND INNOVATIVE



RAILWAY

- ▶ **CHOKE / REACTOR
TRANSFORMER**
- ▶ **MF-TRAFO
AFE-FILTER**

TRANSFORMATOREN / DROSSELN TRANSFORMERS / CHOKES



kompakter
more compact



effizienter
more efficient



leichter
lighter



günstiger
reduced price

MF-TRANSFORMATOREN | MF-TRANSFORMERS

Leistungsbereich / Power rating
bis 300 kVA / up to 300 kVA

Frequenzbereich / Frequencies
bis 200 kHz / up to 200 kHz

Spannungsbereich / Voltage range
< 3 kV und Isolationspegel < 4,7 kV /
< 3 kV and insulation level < 4,7 kV

i Als Baugruppe mit integrierter Induktivität. /
Possible with integrated inductance.

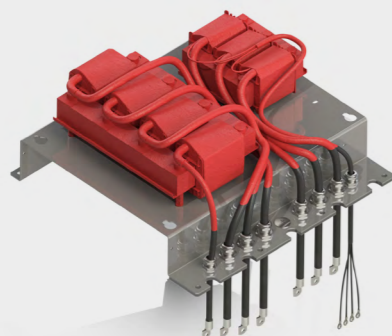
i 50/60 Hz – Transformatoren bis 2500 kVA. /
50/60 Hz – transformers up to 2500 kVA.



DROSSELN | CHOKES

- Vierphasendrossel / 4phase choke
- DC Drossel / DC-choke
- EMC Drossel / EMC choke
- 3 Phasen, 4 Schenkeldrossel / 3phase 4leg-choke
- Saugkreisdrossel / absorption circuit choke
- Wassergekühlte Drosseln / water-cooled chokes

Ausführung auch mit Kühlplatten möglich. / Also possible with a cold-plate concept.



Watercooled Systems
specialized in potential-free
cooling systems

ANFORDERUNGEN, DIE UNSERE PRODUKTE ERFÜLLEN REQUIREMENTS, WHICH OUR PRODUCTS FULFILL

Geschützt gegen widrige Umstände wie Wasser, Eis, Schnee und Metallstaub gemäß EN 60310:2016.
Protected against water, ice, snow and metal-dust according to EN 60310:2016.



VERSCHMUTZUNGSGRAD / POLLUTION DEGREE

bis PD4.
up to PD4.



SCHUTZKLASSE / PROTECTION CLASS

Generell von IP00 bis IP65.
From IP00 up to IP65.



BRANDSCHUTZNORM / FIRE STANDARDS

Erfüllung der Brandschutznorm
EN 45545-2 mit HL2 bis HL3.
Compliance to the fire standards
EN 45545-2 with HL2 up to HL3.

Alle Produkte VPI (vacuum pressure impregnated) behandelt und in Polyurethan-Verguss möglich.
All products VPI (vacuum pressure impregnated) treated and polyurethane potting possible.

Spezialgehäuse zur Anbindung an verschiedene Schutzklassen mit eigens entwickeltem Dichtkonzept.
Developed within a special housing to connect different protection classes with each offer.

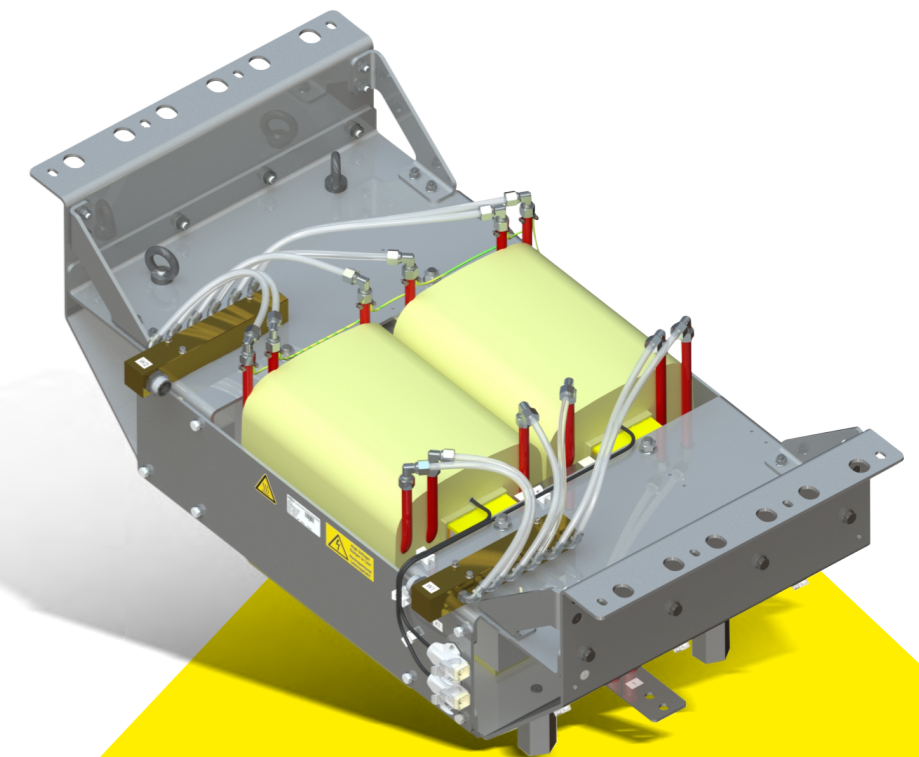
ANWENDUNGSBEREICHE | FIELD OF APPLICATION

Versorgung Bordnetz für
Hilfsbetriebsumrichter (HBU)
On-board power supply of the
auxiliary inverter

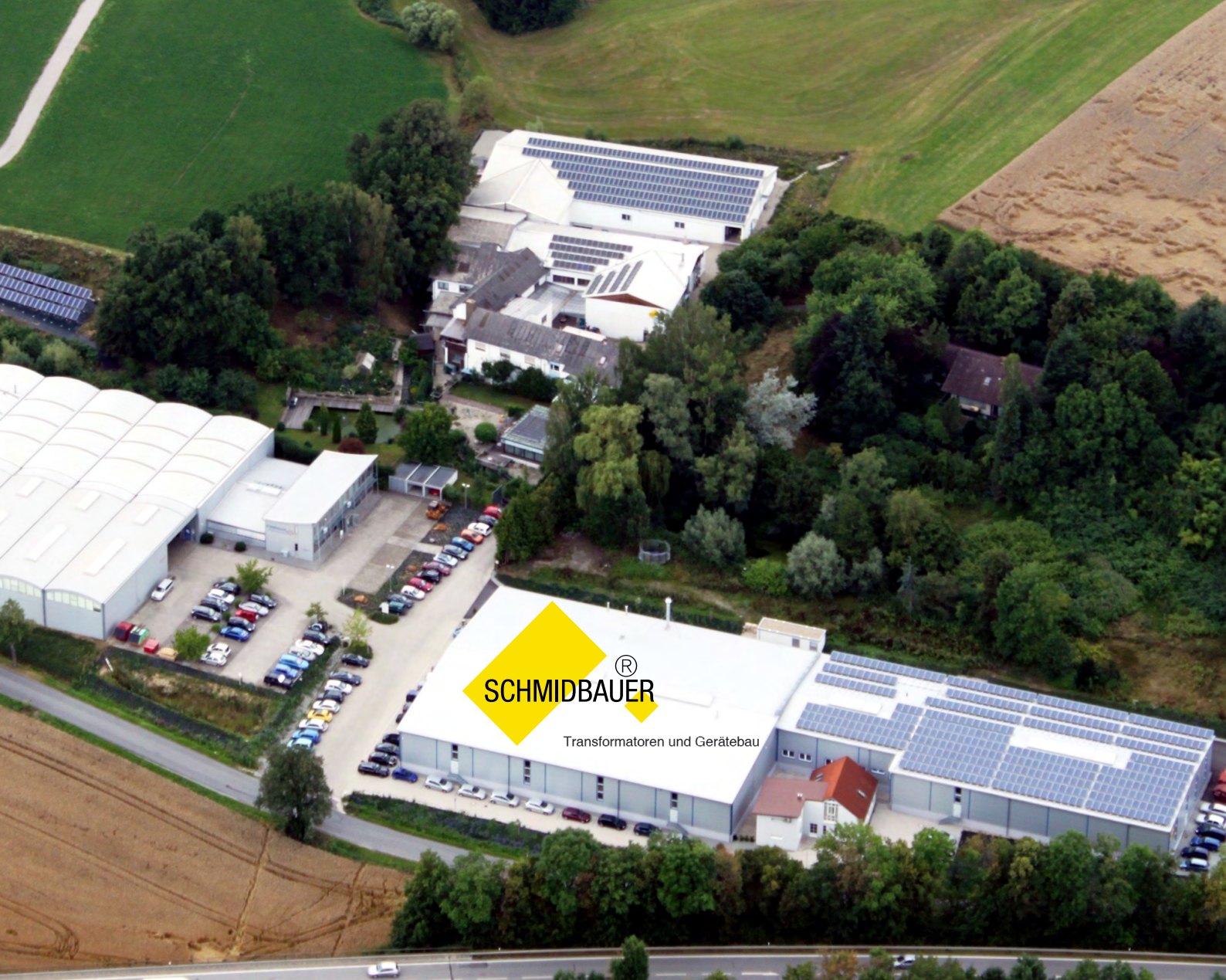
Drosseln für Traktionsumrichter
Reactors for traction-inverter

Passive Bauelemente für Hybrid
Batteriespeichersysteme (BEMU)
Passive components for hybrid battery
storage systems (BEMU)

Wickelgüter für Klimasysteme und
Beleuchtung
Winding components for air
conditioning systems and lighting



**Get the Power.
Turn it on.**



KONTAKT | CONTACT

**Sie haben Fragen oder benötigen weitere Informationen?
Kontaktieren Sie uns – wir stehen Ihnen jederzeit gerne zur Verfügung.**

**If you have any further questions, don't hesitate to contact us.
Just give us a call – we'd be glad to advise you.**



+48 (0)8721 - 9662 - 0

Wir sind gemäß folgenden Standards zertifiziert:

- Qualitäts Management System ISO 9001:2015
- Industriespezifische Normen und Vorschriften

We are certified in accordance with the following standards:

- Quality Management System ISO 9001:2015
- Industry-specific standards and regulations