

Subwoofer - Frequenzweiche Sw080015008



Transformatoren und
Gerätebau GmbH

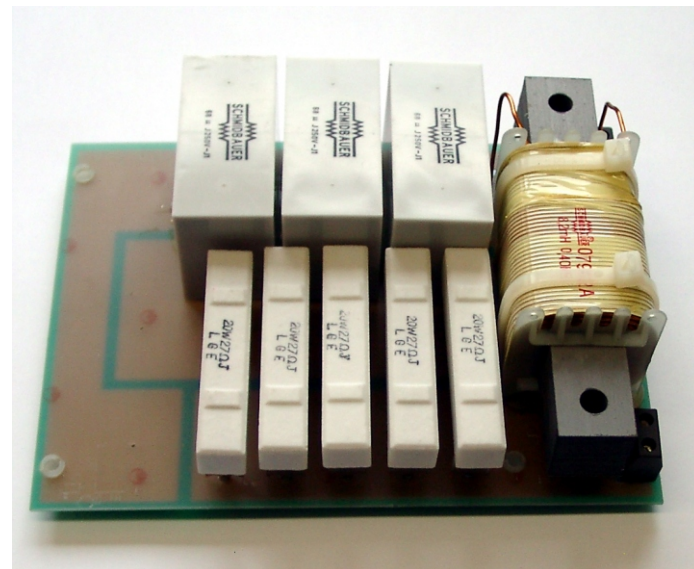


Passive Analog - Weiche für
Anwendungen im High-Power -
Bereich.

Durch großzügig dimensionierte
Bauteile aus kompletter
Eigenfertigung erreicht diese
Frequenzweiche große
Belastbarkeitsgrenzen und
Betriebssicherheiten. Unsere
hauseigene Qualitätssicherung prüft
jedes Gerät ausgiebig bevor es
unsere Produktion verlässt um Ihnen
gleichbleibende Qualität zu
gewährleisten.

Der Lieferumfang umfasst die
Frequenzweiche, Abstandsbolzen
zur Montage und eine ausführliche
Bedienungsanleitung.

Qualitätsware komplett gefertigt in
Bayern.

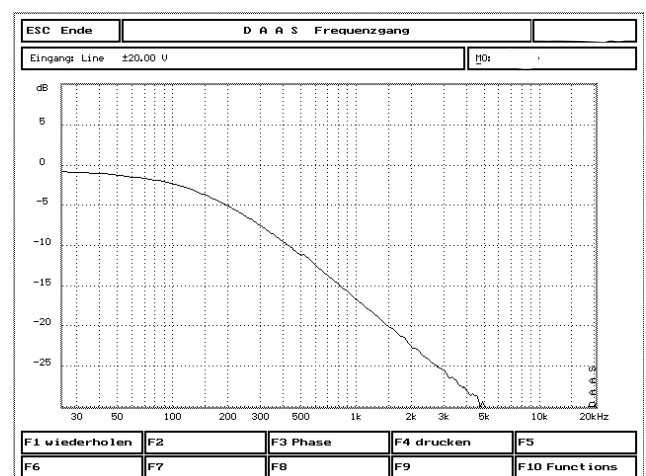
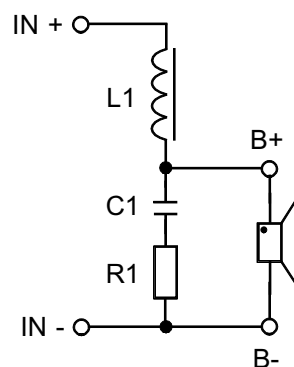


Technische Daten:

Flankensteilheit: 12dB / Oktave
Belastbarkeit: 800 W
Impedanz: 8 Ohm
Trennfrequenz: 150 Hz
Abmessungen: 125x169x50 mm

Stückliste:

L1 8,2 mH
C1 204 μ F
R1 5,4 Ohm



Änderungen vorbehalten