



IEC/EN61558-2-15

Eingangsspannung
230 VAusgangsspannung
230 V mit Mittelanzapfung für Isolationsüberwachung

1AC Trenntransformator mit statischer Schirmwicklung zur Versorgung medizinisch genutzter Räume gem. VDE 0100-710

Trenntransformator

nach IEC/EN61558-2-15 zur Bildung eines IT-Netzes nach DIN VDE 0100-710 zur Versorgung medizinisch genutzter Räume

Beschreibung

Der MTS-Trafo wird gemäß der Schutzklasse II aufgebaut und hat eine verstärkte Isolierung. Die Transformatoren sind mit einer Prüfspannung von 4kV zwischen PRI - SEK - Schirm endgeprüft.

Die statische Schirmwicklung ist in den Klemmkasten auf eine isolierte Klemme herausgeführt. Ein potentialfreier Thermoschalter (Öffner) ist in der Primärwicklung eingebaut und auf Klemmen herausgeführt. Dieser kann z. B. zur Meldung der thermischen Überlastung des Trafos verwendet werden. Die Sekundärwicklung ist mit einer Mittelanzapfung für die Isolationsüberwachung versehen. Mit Berücksichtigung von Störeinflüssen und Ableitströme sollte der Anschluss für die Isolationsüberwachung symmetrisch sein.

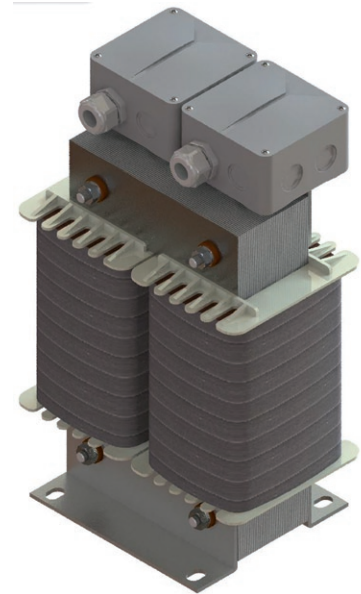
Wichtige Daten:

Kurzschlussspannung < 3% Leerlaufstrom < 3% Einschaltstromstoß < 8 x Inenn

Die Anschlüsse für Primär- und Sekundärseite sind in getrennten Klemmkästen gemäß VDE0606 installiert. Die Anschlussklemmen sind berührungssicher und entsprechen der BGV A3. Die Leitungseinführung erfolgt über DIN-Verschraubungen zur Zugentlastung. Die Baureihe MTS wird in einem Polyesterimidharz unter Vakuum imprägniert, wodurch eine sehr hohe Isolationsfestigkeit und ein sehr niedriger Geräuschpegel erreicht wird. Die Transformatoren sind für eine stehende Montage auf Fußwinkeln vorbereitet.

Technische Daten

Eingangsspannung	230 V
Ausgangsspannung	230 V mit Mittelanzapfung für Isolationsüberwachung
Frequenz	50/60 Hz
Leistungsbereich (Bauleistung!)	3,15 kVA ... 8,0 kVA
Max. Umgebungstemperatur	50°C
UL-Isolationssystem (optional)	OBJY2.E181051
Isolationsklasse (IEC85)	B 130°C
Brandschutzklasse	UL94V-0
Schutzart	IP00
Schutzklasse (vorbereitet)	I
Anschlüsse: Klemmen für Primär- und Sekundärwicklung sind getrennt in Klemmkästen gemäß VDE0606 Die statische Schirmwicklung ist isoliert auf Klemmen gelegt.	
galvanische Trennung	
Thermoschalter in Primärwicklung	
Befestigung über Montagewinkel für stehende Montage	
Vollständig vakuumimprägniert	



MTS

3,15 ... 8,0 kVA

Kurzübersicht der Leistungskategorien u. Abmessungen

Nennleistung kVA	Innen A	I ₀ (%) zu Innen	Fe-Verluste Nenn- betrieb W	Cu-Verluste Nenn- betrieb W	U _k (%)	Abmessungen ca. mm						Kupfer- gewicht kg	Gesamt- gewicht kg	Baugröße	Typ und Bestellnummer
						A	B	C	D	E	F				
3,15	14,4	2,4	48	132	2,9	220	161	365	136	133	10x18	9,7	32,5	UI168/75	MTS0315
4,0	18,3	2,2	58	165	2,9	236	168	383	144	146	10x18	11,8	38,5	UI180/93	MTS0400
5,0	22,8	2,2	70	170	2,5	236	189	383	144	161	10x18	15,0	46,0	UI180/93	MTS0500
6,3	28,9	2,2	82	245	2,9	278	169	438	176	139	12x18	20,7	50,0	UI210/63	MTS0630
8,0	36,1	2,2	105	230	2,3	278	194	438	176	164	12x18	23,9	64,0	UI210	MTS0800

